

HERMANN UND MARGRIT RUPF-STIFTUNG

JAHRESBERICHT 2012

MITGLIEDER DES STIFTUNGSRATES 2012

Herr alt Botschafter (Präsident)

Philippe Lévy
Egelbergstrasse 28
3006 Bern

T: 031 352 91 07
F: 031 352 91 07
M: 076 383 09 35
philippe-levy@bluewin.ch

Frau (Vizepräsidentin)

Renée Ziegler
Rämistrasse 34
8032 Zürich

T: 044 251 23 22
F: 044 251 25 46
galerieziegler@bluewin.ch

privat:

Doldertal 19
8032 Zürich

T: 044 261 73 88
M: 079 210 85 71

Herr Dr. Matthias Frehner

Direktor Kunstmuseum Bern
Hodlerstrasse 8 – 12
3000 Bern 7

T: 031 328 09 44
F: 031 328 09 55
matthias.frehner@kunstmuseumbern.ch

Frau Prof. Dr. Regina Kiener

Lehrstuhl für Staatsrecht, Verwaltungsrecht,
öffentliches Verfahrensrecht
Treichlerstrasse 10
CH-8032 Zürich

T: 044 634 15 10
F: 044 634 49 30
regina.kiener@rwi.uzh.ch

privat:

Stadtbachstrasse 26
3012 Bern

T: 031 371 02 06

Herr Kotscha Reist

Hopfenweg 31
3007 Bern

T: 031 332 31 70 od. 031 311 08 69
M: 076 326 34 14
kotscha@me.com

Herr Konrad Tobler

Postfach 442
3000 Bern 7

T: 031 311 19 74
M: 079 273 10 74
kultur@konradtobler.ch

Herr Maurice Ziegler

Rämistrasse 34
8032 Zürich

T: 044 251 23 22
F: 044 251 25 46
galerieziegler@bluewin.ch

privat:

Doldertal 19
8032 Zürich

T: 044 261 73 88
M: 079 203 82 48

TÄTIGKEITSBERICHT

Mutationen im Stiftungsrat

Rücktritte per 31.12.2012:

Philippe Lévy, Bern; Präsident

Maurice Ziegler, Zürich

Neu gewählt per 1.1.2013

Françoise Marcuard, Bern

Werner Luginbühl, Krattigen, Präsident

Sitzungen des Stiftungsrates

Es fanden 4 ordentliche sowie eine ausserordentliche Sitzungen statt.

30.01.2012	ordentliche Sitzung u. Retraite
22.05.2012	ordentliche Sitzung
14.08.2012	ordentliche Sitzung
10.12.2012	ordentliche Sitzung

Reisen

- **Würzburg** (4./5. Mai 2012): anlässlich der Ausstellungseröffnung „*Sammeln, was man liebt*“, *Meisterwerke von Picasso bis zur Gegenwart aus der Rupf Collection Bern* war eine Delegation des Stiftungsrates in Würzburg anwesend.
- **Berlin** (23./24.12.2012): bereits zum zweiten Mal hielt sich der Stiftungsrat in Berlin auf. Auf dem Programm stand einerseits der Atelierbesuch beim norwegischen Künstler Knut Henrik Henriksen, andererseits wurden verschiedene Institutionen besucht. So konnte u.a. unter fachkundiger Führung die Ausstellung „*Mythos Olympia*“ im Martin-Gropius-Bau besichtigt werden und die ehem. Kindl-Brauerei, die im 2014 als Zentrum für zeitgenössische Kunst eröffnet werden wird.
- **Lodz** (14.12.2012): Nach dreijähriger Vorbereitungszeit konnte schliesslich die Ausstellung „*Correspondences. Modern Art and Universalism*“ im Muzeum Sztuki in Lodz eröffnet werden. Eine Delegation des Stiftungsrates war bei der Eröffnung anwesend.

AUSSTELLUNGEN UND PUBLIKATIONEN

• **„Rectangle and Square“. Von Picasso bis Judd. Erwerbungen der Hermann und Margrit Rupf-Stiftung.** Ausstellung Kunstmuseum Bern, 14.9.2011-8.1.2012 (siehe Jahresbericht 2011)

• **„Sammeln, was man liebt“. Meisterwerke von Picasso bis zur Gegenwart aus der Rupf Collection Bern,** Ausstellung im Museum im Kulturspeicher Würzburg, 5.5.-22.7.2012.

Das Museum im Kulturspeicher Würzburg konnte als Partner für eine zweite Station der Berner Ausstellung gewonnen werden. Die dort beheimatete Sammlung Konkreter Kunst (Sammlung Ruppert) bildete einen interessanten Rahmen für die Ausstellung der Sammlung Rupf. Ebenfalls mit Schwerpunkt auf den Ankäufen der Rupf-Stiftung konnten dem Publikum über 80 Werke der Berner Stiftung präsentiert werden. Die Ausstellung stiess auf sehr positives Echo.



Ausstellungsansicht Museum im Kulturspeicher Würzburg

• **„Correspondences. Modern Art and Universalism.** Ausstellung im Muzeum Sztuki in Lodz, 14.12.2012 – 30.6.2013.

Nach längerer Vorbereitungszeit konnte im Dezember der erste Teil der Ausstellung eröffnet werden. Neben einigen ausgewählten Werken aus der Sammlung des Kunstmuseums Bern ist die Rupf-Stiftung als Hauptleihgeber mit rund 70 Werken vertreten. Ausgangspunkt der Präsentation ist die Gegenüberstellung der Sammlungen von Hermann Rupf mit jener in Lodz, deren Anfänge auf die 1920er Jahre zurückgehen. Die beiden „Kernsammlungen“ weisen – mit Werken von Klee, Picasso, Masson, Léger u.a. – interessante Übereinstimmungen auf. In der Folge entwickelte das Kuratorenteam in Lodz eine grossartige Schau über die künstlerischen Strömungen im 20. und 21. Jahrhundert.

Die Ausstellung wird von einem knapp 1000-seitigen und reich bebilderten Katalog begleitet.

SAMMLUNGSZUWACHS

Als Ergänzung zur bestehende Werkgruppe von **Markus Raetz (*1941, CH)** konnte der Stiftungsrat den Bereich Druckgraphik um weitere 15 Blätter und 2 Graphikmappen ergänzen und somit komplettieren:

Ohne Titel, 2007
Heliogravur nach Glasklischee auf Zerkall Vélin,
37,5 x 30 cm
Inv. Nr. S 2012.019/001

Ohne Titel, 2007
Heliogravur nach Glasklischee auf Zerkall Vélin,
37,5 x 30 cm
Inv. Nr. S 2012.019/002

Ohne Titel, 2007
Heliogravur nach Glasklischee auf Zerkall Vélin,
37,5 x 30 cm
Inv. Nr. S 2012.019/003

Ohne Titel, 2007
Heliogravur nach Glasklischee auf Zerkall Vélin,
,5 x 30 cm
Inv. Nr. S 2012.019/004

Ohne Titel, 2007
Heliogravur nach Glasklischee auf Zerkall Vélin,
5 x 30 cm
Inv. Nr. S 2012.019/005

Ohne Titel, 2007
Heliogravur nach Glasklischee auf Zerkall Vélin,
37,5 x 30 cm
Inv. Nr. S 2012.019/006

Ohne Titel, 2007
Heliogravur nach Glasklischee auf Zerkall Vélin,
,5 x 30 cm
Inv. Nr. S 2012.019/007,

Ohne Titel, 2007
Heliogravur nach Glasklischee auf Zerkall Vélin,
37,5 x 30 cm
Inv. Nr. S 2012.019/008

Ohne Titel, 2007
Heliogravur nach Glasklischee auf Zerkall Vélin,
37,5 x 30 cm
Inv. Nr. S 2012.019/009

Ohne Titel, 2007
Heliogravur nach Glasklischee auf Zerkall Vélin,
37,5 x 30 cm
Inv. Nr. S 2012.019/010

Ohne Titel, 2007
Heliogravur nach Glasklischee auf Zerkall Vélin,
37,5 x 30 cm
Inv. Nr. S 2012.019/011

Ohne Titel, 2007
Heliogravur nach Glasklischee auf Zerkall Vélin,
37,5 x 30 cm
Inv. Nr. S 2012.019/012

Ohne Titel, 2007
Heliogravur nach Glasklischee auf Zerkall Vélin,
37,5 x 30 cm
Inv. Nr. S 2012.019/013

Ohne Titel, 2007
Heliogravur nach Glasklischee auf Zerkall Vélin,
37,5 x 30 cm
Inv. Nr. S 2012.019/014

Ohne Titel, 2007
Heliogravur nach Glasklischee auf Zerkall Vélin,
37,5 x 30 cm
Inv. Nr. S 2012.019/015

Ohne Titel, 2007
Heliogravur nach Glasklischee auf Zerkall Vélin,
37,5 x 30 cm
Inv. Nr. S 2012.019/016

Ohne Titel, 2007
Heliogravur nach Glasklischee auf Zerkall Vélin,
37,5 x 30 cm
Inv. Nr. S 2012.019/017

Gekämmt (Blatt I A.), 1994
Kupferstich, 43,8 x 32,8 cm
Inv. Nr. S 2012.020/001

Gekämmt (Blatt I B.), 1994
Kupferstich, 43,8 x 32,8 cm
Inv. Nr. S 2012.020/002

Camaiëu (Blatt II), 1994
Kupferstich, ,8 x 32,8 cm
Inv. Nr. S 2012.020/003

Zwei Pole (Blatt III), 1994 - 1995
Kupferstich
43,8 x 32,8 cm
Inv. Nr. S 2012.020/004

Höhenlinien (Blatt IV A.), 1994 - 1995
Kupferstich, 43,8 x 32,8 cm
Inv. Nr. S 2012.020/005

Höhenlinien (Blatt IV B.), 1994 - 1995
Kupferstich, 43,8 x 32,8 cm
Inv. Nr. S 2012.020/006

Irrwisch (Blatt V), 1994
Kupferstich, 43,8 x 32,8 cm
Inv. Nr. S 2012.020/007

Nichts Bestimmtes (Blatt VI), 1994
Kupferstich, 43,8 x 32,8 cm
Inv. Nr. S 2012.020/008

Hülse (Blatt VII), 1995
Kupferstich, 43,8 x 32,8 cm
Inv. Nr. S 2012.020/009

Circulum (Blatt VIII A.), 1995
Kupferstich, 43,8 x 32,8 cm
Inv. Nr. S 2012.020/010

Circulum (Blatt VIII B.), 1995
Kupferstich, 43,8 x 32,8 cm
Inv. Nr. S 2012.020/011

Borsteltje (Blatt IX), 1995
Kupferstich, 43,8 x 32,8 cm
Inv. Nr. S 2012.020/012

Zwei Körper gleichen Inhalts, 1999
Prägedruck auf Presspahn, 25,0 x 33,2 cm
Inv. Nr. S 2012.021

Höhle, 2005
Farbfotografie / Digitaldruck, 19,7 x 29,1 cm
Inv. Nr. S 2012.022

Ring III, 2010
Kupferstich auf Japon collé, 43,8 x 32,8 cm
Inv. Nr. S 2012.023

Croisement, 1997
Kupferstich, 34,4 x 46,4 cm
Inv. Nr. S 2012.024

ME-WE (DIX:MUHAMMAD ALI), 2007
Zweifarbige Heliogravur, 47,4 x 38 cm
Inv. Nr. S 2012.025

Wellen, 1994
Kupferstich, 50,0 x 39,5 cm

Inv. Nr. S 2012.026

Fenster II, 2007
Heliogravur, 57,8 x 44,8 cm
Inv. Nr. S 2012.027

Fenster III, 2007
Dreifarbige Heliogravur, 57,8 x 44,8 cm
Inv. Nr. S 2012.028

Silhouette - At the Promontory of Noses, 2001
Zweifarbige Heliogravur, Aquatinta
54,0 X 45,0 cm
Inv. Nr. S 2012.029

Photographie (nach einer Zeichnung von 1977),
2002
Dreifarbige Heliogravur, 55,0 X 48,0 cm
Inv. Nr. S 2012.030

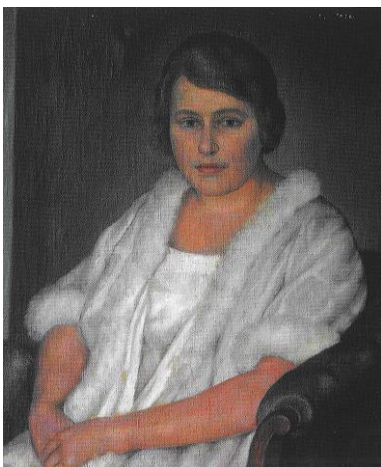
Binocular View, 2001
Dreifarbige Heliogravur, 57,0 x 69,0 cm
Inv. Nr. S 2012.031

Flourish, 2001
Zweifarbige Heliogravur auf Japon collé
78,0 x 69,3 cm
Inv. Nr. S 2012.032, Ref. Nr.

Gaze, 2001
Dreifarbige Pinselätzung, 74,0 x 92 cm
Inv. Nr. S 2012.033, Ref. Nr.

Trim's Flourish, 2001
Zweifarbige Aquatinta auf Japan collé
90,5 x 82,0 cm
Inv. Nr. S 2012.034

Schenkung



Paul Zehnder, Portrait Margrit Rupf, 1921
Öl auf Leinwand, 73 x 65 cm, Inv. Nr. G 13.001

Aus dem Nachlass von Margrit und Hermann Rupf, Schenkung Renée und Maurice Ziegler

KONSERVIERUNG UND RESTAURIERUNG, RAHMUNGEN



Dieter Roth, Selbstportrait als Doppelportrait, 1973

Öl auf Leinwand, 110 x 90 cm, Inv. Nr. G 83.002

Im Rahmen einer Ausleihanfrage wurde bei den Vorbereitungen festgestellt, dass in den blauen, matten Farbbereichen (quer verlaufendes mattes blaues Farbband am unteren Gemälde- rand) die Haftung der Farbe stark abgenommen hat und lokal zur Ablösungen geführt hat.

Der Befund erstaunte an sich nicht, wies das Gemälde schon vorher lokal ein maltechnisch bedingtes Craquelé auf. Erste Festigungen wurden schon 1998 sowie 2003 durchgeführt. 2012 konnten die losen Schollen befestigt werden. Zukünftige Kontrollen sind erforderlich.

LEIHGABEN AN AUSWÄRTIGE AUSSTELLUNGEN 2012

Museum im Kulturspeicher Würzburg

„Sammlen, Was man liebt“ *Meisterwerke von Picasso bis zur Gegenwart aus der Rupf Collection Bern*, 5.5.-22.7.2012.

Josef Albers, Studie zu Homage to the Square
"Inductive", 1957
Öl auf Hartfaserplatte, 75.8 x 75.8 cm
Inv. Nr. G 99.001

Hans Arp, Blatt-Torso, 1963
Bronze, H 86,8 cm (mit Sockel), B 19 cm, T16
cm
Inv. Nr. Pl 92.003

Max Bill, Fläche im Raum aus einer
Kreisscheibe, 1957
Messing, vergoldet, H 27 cm, B 50 cm, T 16 cm
Inv. Nr. Pl 92.009

Georges Braque, Flaschen und Gläser, 1911
Öl auf Leinwand, 55,0 x 38,0 cm
Inv. Nr. Ge 010

Georges Braque, L' Echo d' Athènes, 1913
Öl und Kohle auf Leinwand, 33 x 46,0 cm
Inv. Nr. Ge 011

James Lee Byars, The philosophical stones,
1975
roter und gelber Sandstein, Loch blattvergoldet,
2 Teile, je D 19 cm
Inv. Nr. Pl 86.004

Enrico Castellani, Superficie bianca, 1965
weisser Lack auf Leinwand, Nägel, Holz, H 120
cm, B 150,1 cm
Inv. Nr. Pl 82.011

Eduardo Chillida, Iru zulo (Drei Löcher),
1973/1974
Eisen, geschmiedet, H 40 cm, B 78 cm, T 50 cm
Inv. Nr. Pl 78.005

André Derain, Nature morte à la pipe, um 1911
Rötöl auf Papier, 48,0 x 62,8 cm
Inv. Nr. A 2009.023

André Derain, Strasse bei Cassis, 1907
Öl auf Leinwand, 33,0 x 41,0 cm
Inv. Nr. Ge 015, Ref. Nr.

André Derain, Hügel bei Martigues, 1908
Öl auf Leinwand, 46,0 x 38,0 cm
Inv. Nr. Ge 016

Franz Fedier, Ohne Titel, 1959
Kunsthharzfarbe auf grundierter Leinwand, 194.6
x 130 cm
Inv. Nr. G 06.002

Lyonel Feininger, Architektur mit Sternen, 1927
Öl auf Leinwand, 40 x 52 cm
Inv. Nr. Ge 068

Othon Friesz, La Ciotat, 1907
Öl auf Karton, 26,0 x 35,0 cm
Inv. Nr. Ge 022

Max Fueter, Margrit Rupf-Wirz, 1922
Terrakotta, bemalt, H 32,5 cm (ohne Sockel)
Inv. Nr. P 002

Livia di Giovanna, Ohne Titel, 2008
DVD, Farbe, Ton, 17.54 Minuten
Inv. Nr. V 2008.199

Gotthard Graubner, Farbraumkörper rot, 1979 /
1983
Öl auf Leinwand auf Synthetikwatte auf
Leinwand, 102 x 102 x 10 cm
Inv. Nr. G 86.002

Juan Gris, Die drei Karten, 1913
Öl auf Leinwand, 65,5 x 46,0 cm
Inv. Nr. Ge 023

Juan Gris, Gitarre und Flasche, 1921
Öl auf Leinwand, 100,0 x 65,0 cm
Inv. Nr. Ge 027

Rolf Iseli, Zeichnung 1957, 1957
Tusche, laviert auf Ingres, 640 x 480 mm
Inv. Nr. A 1982.197

Alfred Jensen, Rectangle and Square, 1968
Öl auf Leinwand, 207 x 104.2 cm; 207.5 x
103.5 cm (zweiteilig)
Inv. Nr. Ge 076

Donald Judd, ohne Titel, Nr. 85-065, 1985
Aluminium, einbrennlackiert und verschraubt
H 30 cm, L 120 cm, T 30 cm
Inv. Nr. Pl 89.015

Wassily Kandinsky, Horizontale divisée, 1935
Aquarell, Tusche und Bleistift auf Papier, 35,0 x
54,0 cm
Inv. Nr. Z 015

Wassily Kandinsky
Strasse in Tunis ; verso: Aussicht von einem
Balkon bei Tunis, 1904
Tempera auf schwarzem Papier, 34,0 x 23,3 cm
Inv. Nr. Z 041

Paul Klee, Vollmond im Garten, 1934, 214 (U 14)
Ölfarbe auf Grundierung auf Leinwand auf Keilrahmen
50,3 x 60,1 cm
Inv. Nr. Ge 067

Paul Klee, Gebirge im Winter, 1925, 3
Pinsel und Aquarell, gespritzt, auf Kreidegrundierung auf Papier, mit Gouache und Feder eingefasst,
unten Randstreifen mit Gouache und Feder, auf Karton, 25,0 x 35,0 cm
Inv. Nr. Z 19

Paul Klee, über Wasser, 1933, 45 (M 5)
Pinsel auf Papier auf Karton, 48,6 x 61,6 cm
Inv. Nr. Z 21

Paul Klee, nach Regeln zu pflanzen, 1935, 91 (N 11)
Aquarell, teilweise gespritzt, auf Papier auf Karton, 25,8 x 36,9 cm
Inv. Nr. Z 22

Joseph Kosuth, On color # 9 (violet), 1991
Neonröhre, Transformer, 16,5 x 130 x 5,5 cm
Inv. Nr. Pl 10.007

Henri Laurens, Kniender Akt, 1929
Terrakotta, H 43,5 cm; B 21,1 cm; T 25,0 cm (mit Sockel)
Inv. Nr. P 009

Henri Laurens, Nature morte, 1928
Bronze, 98 x 138,9 cm
Inv. Nr. Pl 09.006

Fernand Léger, Stillleben, 1922
Öl auf Leinwand, 65,0 x 50,0 cm
Inv. Nr. Ge 048

Fernand Léger, Mechanik-Fragment, 1943/1944
Öl auf Leinwand, 127,5 x 112 cm
Inv. Nr. Ge 077

Richard Paul Lohse, Sechs kontinuierliche Farbbänder, mengengleich, 1950/1969
Öl auf Leinwand, 80 x 240 cm
Inv. Nr. G 83.001

Piero Manzoni, Achrome, 1962
Rohnylon auf Samt auf Sperrholz
H 81 cm, B 65 cm (ohne Kasten)
Inv. Nr. Pl 82.007

Brice Marden, Five Plates I, 1973
Radierung und Aquatinta, 69,6 x 48,8 cm
Inv. Nr. S 1994.485

Brice Marden, Five Plates II, 1973
Radierung und Aquatinta, 69,7 x 49,8 cm
Inv. Nr. S 1994.486

Brice Marden, Five Plates III, 1973
Radierung und Aquatinta
69,7 x 49,8 cm
Inv. Nr. S 1994.487

Brice Marden, Five Plates IV, 1973
Radierung und Aquatinta, 69,5 x 50,8 cm
Inv. Nr. S 1994.488

Brice Marden, Five Plates V, 1973
Radierung, 69,8 x 49,8 cm
Inv. Nr. S 1994.489

André Masson, Dessin, um 1927
Collage mit Feder, Tusche und Aquarell, 39,5 x 30,0 cm
Inv. Nr. A 1996.811

André Masson, Ochse mit aufgeschnittener Kehle, 1930
Öl auf Leinwand, 65,0 x 81,0 cm
Inv. Nr. Ge 058

Ewald Mataré, Liegende Kuh, 1925
Amaranth-Holz, H 22,0 cm; B 47,0 cm; T 19,5 cm
Inv. Nr. P 018

Christian Megert, Zerobild, 1962
Spiegel, Glas, Abtönfarbe auf Holz, auf Sperrholz
ø 125 cm, T 20,5 cm
Inv. Nr. Pl 81.010

Olivier Mosset, Pharmacy, 1988
Acryl auf Leinwand, 204 x 213 cm
Inv. Nr. G 89.007

Robert Müller, ohne Titel, um 1968
Bleistift auf Papier, 58 x 78 cm
Inv. Nr. A 1996.842

Robert Müller, ohne Titel, um 1968
Bleistift auf Papier, 58,0 x 76,5 cm
Inv. Nr. A 1996.843

Robert Müller, ohne Titel, um 1968
Bleistift auf Papier, 58,0 x 76,5 cm
Inv. Nr. A 1996.844

Meret Oppenheim, Röntgenaufnahme des Schädels M.O., 1964
s/w – Fotografie, 25,5 x 20,5 cm
Inv. Nr. F 1986.056

Meret Oppenheim, Das Geheimnis der Vegetation, 1972
 Öl auf Leinwand, 195 x 97 cm
 Inv. Nr. G 82.066

Meret Oppenheim, Drei schwarze Birnen, 1935/1936
 Öl auf Leinwand, 39.5 x 55.8 cm (Lunette inkl. Rahmen)
 Inv. Nr. Ge 073

Pablo Picasso, Tête d'homme, 1908
 Öl auf Holz, 27,0 x 21,0 cm
 Inv. Nr. Ge 062

Pablo Picasso, Paysage, 1908
 Gouache und Aquarell auf Papier, 64,0 x 49,5 cm
 Inv. Nr. Z 048

Vaclav Pozarek, Ohne Titel (Fassaden), ca. 1998
 Bleistift, Aquarell u. Deckweiss auf Papier, 50,0 x 34,5 cm
 Inv. Nr. A 2007.202

Vaclav Pozarek, Ohne Titel (Fassaden), 2000
 Bleistift, Aquarell auf Karton, 29,8 x 39,8 cm
 Inv. Nr. A 2007.203

Vaclav Pozarek, Ohne Titel (Fassaden), 2002
 Bleistift, Aquarell (lasiert) auf Karton, 44,4 x 35,6 cm
 Inv. Nr. A 2007.204

Vaclav Pozarek, Bramante, Vatikan-Hof, Rom, 2000
 s-w-Fotografie, Barytpapier (auf Bristol), 50,5 x 36,1 cm
 Inv. Nr. F 2007.207

Vaclav Pozarek, Biblioteca Marciana, Venedig, 2000
 s-w-Fotografie, Barytpapier (auf Bristol), 50,3 x 36,0 cm
 Inv. Nr. F 2007.208

Vaclav Pozarek, Alberti, Palazzo Rucellai, Florenz, 1990
 s-w-Fotografie, Barytpapier (auf Bristol) 50,3 x 36,5 cm
 Inv. Nr. F 2007.209

Vaclav Pozarek, oben halb offen, 2006
 Sperrholz bemalt, 4-teilig
 a) 240 x 240 x 80 cm; b) 80 x 120 x 240 cm; c) 160 x 80 x 160 cm; d) 120 x 120 x 120 cm
 Inv. Nr. Pl 08.003

Vaclav Pozarek, Red Risk, 1986
 Holz, bemalt, Schrauben (2-teilig)
 81,3 x 57,5 x 78,2 cm; Rundstab: L: 50,8 cm,

D: 4,9 cm
 Inv. Nr. Pl 10.008

Royden Rabinowitch, Muscular Sensation Has No Geometric Character, 1993
 Acryl-Tinte auf Papier, 110 x 73 cm
 Inv. Nr. A 1994.506

Royden Rabinowitch, Muscular Sensation Has No Geometric Character, 1993
 Acryl-Tinte auf Papier, 110 x 73 cm
 Inv. Nr. A 1994.507

Markus Raetz, Silhouetten (für Ernst Mach), 1992
 Eisenguss nach Sperrholz-Modell, Oberfläche gerostet und Spiegel
 27,8 x 20,4 x 20 cm; D 32 cm (Spiegel); H 142,5 cm (Sockel)
 Inv. Nr. Pl 96.001

Markus Raetz, Gross und Klein, 1992/1993
 Bronzeguss nach Modell aus Sperrholz und Gips, schwarz patiniert und gewachst
 H 30,3 x 36 x 36 cm
 Inv. Nr. Pl 97.005

Markus Raetz, Reflexion I, 1991
 Heliogravur auf Vélin Papier, 48,3 x 65,5 cm
 Inv. Nr. S 2005.006

Markus Raetz, Reflexion II, 1991
 Heliogravur auf Vélin Papier, 48,4 x 65,6 cm
 Inv. Nr. S 2005.007260

Markus Raetz, Reflexion III, 1991
 Heliogravur auf Vélin Papier, 48,3 x 65,6 cm
 Inv. Nr. S 2005.008

Dieter Roth, Interior, 1973
 Mischtechnik auf Papier auf Karton auf Sperrholzplatte, 69 x 99.9 cm
 Inv. Nr. G 82.067

Dieter Roth, Selbstportrait als Doppelportrait, 1973, April
 Öl auf Leinwand, 110 x 90 cm
 Inv. Nr. G 83.002

Florian Slotawa, Raum 2 / Raum 4 / Raum 5, 2009
 Silbergelatineabzug auf Barytpapier
 30,8 x 38,5 cm, 4teilig
 Inv. Nr. F 2010.103/001 bis F 2010.103/004

Florian Slotawa, Berner Sockel, 2010
 diverse (s. u. einzelnen Inv.nrn.)
 variabel (s. u. einzelnen Inv.nrn.)
 Inv. Nr. Pl 10.002 a-d

Peter Stein, Kreuz in Grau, 1976/1977

Dispersion und Quarzsand auf Leinwand, 130 x 130 cm
Inv. Nr. G 79.030

Otto Tschumi, Ghosttown, 1957
Dispersionstempera auf Karton, 50 x 37.5 cm
Inv. Nr. G 80.002

James Turrell, Meeting I, aus der Folge First Light, 1989 / 90
Aquatinta auf Zerkall-Bütten, 100,0 x 70,0 cm
Inv. Nr. S 1991.053

James Turrell, Shanta II, aus der Folge First Light, 1989 / 90
Aquatinta auf Zerkall-Bütten
100,0 x 70,0 cm
Inv. Nr. S 1991.054

James Turrell, Catso III, aus der Folge First Light, 1989 / 90
Aquatinta auf Zerkall-Bütten, 100,0 x 70,0 cm
Inv. Nr. S 1991.055

James Turrell, Afrum IV, aus der Folge First Light, 1989 / 90
Aquatinta auf Zerkall-Bütten, 100,0 x 70,0 cm
Inv. Nr. S 1991.056

James Turrell, Munson V, aus der Folge First Light, 1989 / 90
Aquatinta auf Zerkall-Bütten, 100,0 x 70,0 cm
Inv. Nr. S 1991.057

Marcel Wyss, Horizontal-vertikal endlose Rhythmen I, 1954
Acryl auf Holz, H 60 cm, B 59,6 cm, T 5 cm
Inv. Nr. PI 90.006

Museo Serralves, Porto

Locus Solus, 22.3.-1.7.2012

Markus Raetz, Raymond Roussel, Eindrücke aus Afrika, 1980: Roman, aus d. Franz. übers. v. Cajetan Freund; mit 14 Radierungen von Markus Raetz; Matthes & Seitz, München, B ru (0) 39, 1-2

Zentrum Paul Klee, Bern

Unheimlich, 10.3.-7.10.2012

Paul Klee, Aeolisches, 1938

Öl- und Kleisterfarbe auf Zeitungspapier auf Jute auf Keilrahmen, 52 x 68 cm
Ge 046

Zentrum Paul Klee, Bern

Höhere Wesen – Sigmar Polke und Paul Klee, 26.5.-7.10.2012

Paul Klee, Aeolisches, 1938

Öl- und Kleisterfarbe auf Zeitungspapier auf Jute auf Keilrahmen, 52 x 68 cm
Ge 046

Zentrum Paul Klee, Bern

Meister Klee – Lehrer am Bauhaus, 31.7.2012 – 6.1.2013

Paul Klee, Lufts Schloss, 1922

Ölpause und Aquarell auf Gipsgrundierung auf Gaze auf Karton; originale Rahmenleisten mit Gaze überzogen, gipsgrundiert und aquarelliert, 62,6 x 40,7 cm
Ge 043

Muzeum Sztuki, Lodz

Correspondences. Modern Art and Universalism, 14.12.2012 – 30.6.2013

Josef Albers, Variant 1947, 1947
Öl auf Löschpapier, 42,5 x 56,8 cm
Inv. Nr. A 1999.002

Hans Arp, Konkretion, um 1947/um 1960
Marmor, H 40 cm, B 51 cm, B 35,5 cm
Inv. Nr. PI 92.002

Hans Arp, Fleur-animal, 1953
Holzrelief, auf gerahmter Pavatex-Platte, bemalt, 48 x 53.5 cm
Inv. Nr. Ge 066

Hans Arp, Blatt-Torso, 1963
Bronze, H 86,8 cm (mit Sockel), B 19 cm, T16 cm
Inv. Nr. PI 92.003

Willi Baumeister, Der Maler, 1935
Lithographie, 46,2 x 34,5 cm
Inv. Nr. Gr 002

Joseph Beuys, Die kleine Honigpumpe, Blatt Nr. 1-12., 1985
Fotografie von Jochen Hiltmann, Hamburg
30.3 x 24 cm
Inv. Nr. F 1987.208 bis Inv. Nr. F 1987.219

Joseph Beuys, Honigpumpe, 1984, 2. November
Elektromotor und Fahrradpumpe sowie
Kreidezeichnung auf mit Dispersion getönter
Holztafel, drei
Bronzekrüge, Kupferstock, Filz, zwei
Plastikschläuche, Pyrit, Honig, Teller mit
Margarine Marke «SB»
sowie Transformer Marke «Chargemaster»
Holztafel mit Elektromotor, Fahrradpumpe und
Holzkeil: 108,5 x 72 x 26 cm, 3 Bronzekrüge:
je H 17 c
Hermann und Margrit Rupf-Stiftung,
Kunstmuseum Bern, Inv. Nr. Pl 87.002

Max Bill, Fläche im Raum aus einer
Kreisscheibe, 1957
Messing, vergoldet, H 27 cm, B 50 cm, T 16 cm
Inv. Nr. Pl 92.009

Georges Braque, Flaschen und Gläser, 1911
Öl auf Leinwand, 55,0 x 38,0 cm
Inv. Nr. Ge 010

Georges Braque, L' Echo d' Athènes, 1913
Öl und Kohle auf Leinwand, 33 x 46,0 cm
Inv. Nr. Ge 011

Georges Braque, Compotier et guitare, 1920
Röteln auf Papier, 92,0 x 73,0 cm
Inv. Nr. Z 11

James Lee Byars, The perfect epitaph, 1975
rote Lava, D 50 cm
Inv. Nr. Pl 86.003, Ref. Nr.

André Derain, Hügel bei Martigues, 1908
Öl auf Leinwand, 46,0 x 38,0 cm
Inv. Nr. Ge 016

Lyonel Feininger, Architektur mit Sternen, 1927
Öl auf Leinwand, 40 x 52 cm
Inv. Nr. Ge 068

Lucio Fontana, Concetto Spaziale, 1965
Tempera auf Leinwand, 145.7 x 114.2 cm
Inv. Nr. G 81.021

Max Fueter, Margrit Rupf-Wirz, 1922
Terrakotta, bemalt, H 32,5 cm (ohne Sockel)
Inv. Nr. P 002

Juan Gris, Die drei Karten, 1913
Öl auf Leinwand, 65,5 x 46,0 cm
Inv. Nr. Ge 023

Donald Judd, ohne Titel «Bottrop piece», 1974-
1976/1977
Fichten-Sperrholz, H 91,5 cm, B 152,5 cm, T
152,5 cm
Inv. Nr. Pl 84.002

Donald Judd, ohne Titel, Nr. 85-065, 1985
Aluminium, einbrennlackiert und verschraubt
H 30 cm, L 120 cm, T 30 cm
Inv. Nr. Pl 89.015

Wassily Kandinsky, Aquarell 1916, 1916
Aquarell auf Papier, 22,4 x 33,7 cm
Inv. Nr. Z 012

Wassily Kandinsky, Klangvoll, 1929
Feder mit Tusche, gespritzt und aquarelliert auf
Papier. 43,0 x 42,0 cm
Inv. Nr. Z 014

Wassily Kandinsky, Strasse in Tunis ; verso:
Aussicht von einem Balkon bei Tunis, 1904
Tempera auf schwarzem Papier, 34,0 x 23,3 cm
Inv. Nr. Z 041

Paul Klee, Buehnen-Landschaft, 1937, 212 (U
12)
Pastell auf Baumwolle auf Kleisterfarbe auf Jute
auf Keilrahmen, 58,0 x 86,0 cm
Inv. Nr. Ge 044

Paul Klee, tanzende Früchte, 1940, 312 (H 12)
Kleisterfarbe auf Papier auf Karton, 29,5 x 41,8
cm
Inv. Nr. Z 3

Joseph Kosuth, one and three mirrors, 1965
a) Fotografie auf Aluminium; b) Spiegel; c)
Fotografie auf Aluminium (Text)
a+b) 115 x 115 cm; c) 83 x 115 cm
Inv. Nr. G 89.008

Joseph Kosuth, On color # 9 (violet), 1991
Neonröhre, Transformer, 16,5 x 130 x 5,5 cm
Inv. Nr. Pl 10.007

Henri Laurens, Kniender Akt, 1929
Terrakotta, H 43,5 cm; B 21,1 cm; T 25,0 cm
(mit Sockel)
Inv. Nr. P 009

Fernand Léger, Stilleben (Die grünen Blätter),
1927
Öl auf Leinwand, 92,0 x 73,0 cm
Inv. Nr. Ge 049

Fernand Léger Le Pilote, 1916
Aquarell und Bleistift auf Zeichenpapier, 24,8 x
28,8 cm
Inv. Nr. Z 0034

Richard Paul Lohse, Sechs kontinuierliche
Farbbänder, mengengleich, 1950/1969
Öl auf Leinwand, 80 x 240 cm
Inv. Nr. G 83.001

Piero Manzoni, Achrome, 1962
Rohnylon auf Samt auf Sperrholz, H 81 cm, B
65 cm (ohne Kasten)
Inv. Nr. Pl 82.007

André Masson, Dessin automatique, 1924
Tuschzeichnung, 35,4 x 26,4 cm
Inv. Nr. A 1981.152 (alt: Z 52)

André Masson, Unterholz, 1923
Öl auf Leinwand, 46,0 x 38,0 cm
Inv. Nr. Ge 054

Ewald Mataré, Liegende Kuh, 1925
Amaranth-Holz, H 22,0 cm; B 47,0 cm; T 19,5
cm
Inv. Nr. P 018

Meret Oppenheim, Eulen und Meerkatzen,
Teufel, Engel, Katzen, Fledermäuse, Teufels,
Grossmütter, japanische, Gespenster, andere
Gespenster, und kleine Götter, 1970
Spray und Collage (papier collé), 20 x 20 cm
Inv. Nr. A 1982.089

Meret Oppenheim, Röntgenaufnahme des
Schädels M.O., 1964
s/w - Fotografie, 25,5 x 20,5 cm
Inv. Nr. F 1986.056

Meret Oppenheim, Pelztasse (nach Foto von
Man Ray), 1971
Offsetdruck, 54 x 76 cm
Inv. Nr. S 1982.076

Meret Oppenheim, Pelztasse (nach Foto von
Man Ray), 1971
Offsetdruck, 3 Varianten (gelber Grund)
53,7 x 76,5 cm
Inv. Nr. S 1982.077

Meret Oppenheim, Pelztasse (nach Foto von
Man Ray), 1971
Offsetdruck, 3 Varianten (roter Grund)

54,0 x 75,5 cm
Inv. Nr. S 1982.078

Meret Oppenheim, Porträt mit Tätowierung,
1980
Photo und Spray (von der Künstlerin mit
Schablone gesprayed)
29,5 x 21,0 cm
Inv. Nr. S 1982.094

Pablo Picasso, Tête d'homme, 1908
Öl auf Holz, 27,0 x 21,0 cm
Inv. Nr. Ge 062

Pablo Picasso, Tête de jeune fille, 1929
Öl auf Leinwand, 61,0 x 38,0 cm
Inv. Nr. Ge 064

Pablo Picasso , Portrait de D.-H. Kahnweiler II,
1957
Lithographie, 65,0 x 49,0 cm
Inv. Nr. Gr 156

Vaclav Pozarek, Schwitters Hütte, Hjertoy,
Norwegen, 1993
s-w-Fotografie, Barytpapier (auf Bristol), 36,0 x
50,5 cm
Inv. Nr. F 2007.210

Royden Rabinowitch, Barrel construction -
double curvature at right angles, 1963
zwei Fassdauben und -deckel aus Eichenholz, H
20 cm, B 75,5 cm, T 48 cm
Inv. Nr. Pl 89.009

Markus Raetz, Gross und Klein, 1992/1993
Bronzeguss nach Modell aus Sperrholz und Gips,
schwarz patiniert und gewachst
H 30,3 x 36 x 36 cm
Inv. Nr. Pl 97.005

Florian Slotawa, Raum 2 / Raum 4 / Raum 5,
2009
Silbergelatineabzug auf Barytpapier
30,8 x 38,5 cm, 4 teilig
Inv. Nr. F 2010.103/001 bis Inv. Nr. F
2010.103/004,

Florian Slotawa, Berner Sockel, 2010
diverse (s. u. einzelnen Inv.nrn.)
variabel (s. u. einzelnen Inv.nrn.)
Inv. Nr. Pl 10.002 a-d

Datum

Unterschrift des Präsidenten



Jahresbericht 2012

Hermann und Margrit Rupf-Stiftung, Kunstmuseum Bern

Redaktion Susanne Friedli

Dank an: Regina Bühlmann, Nathalie Bäschlin